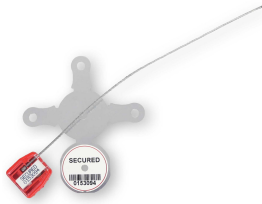


Artikel-Nr.: TRP-DOK-00005
Erscheinungsdatum: 2016-09-23



Originalverschlusskontrolle für Ihre unreiften Paletten

Menge Einheit: Pack	Preis inkl. MwSt.		Preis zzgl. MwSt.	
	Einzelpreis	Grundpreis	Einzelpreis	Grundpreis
ab 1	309,29 €* 309,29 €	3,10 €/Stück*	259,90 €	2,60 €/Stück
ab 3	297,37 €* 297,37 €	2,98 €/Stück*	249,89 €	2,50 €/Stück
ab 6	279,54 €* 279,54 €	2,80 €/Stück*	234,90 €	2,35 €/Stück

Inhalt: 100 Stück/Pack

[zzgl. Versandkosten](#)

ab Lager verfügbar

* Alle Preise inkl. gesetzl. Mehrwertsteuer, zzgl. [Versandkosten](#) und ggf. Nachnahmegebühren, wenn nicht anders beschrieben

Produktinformationen "Originalverschlusskontrolle für Ihre unreiften Paletten"

Beschreibung

Das Verschlussiegel für Umreifung ermöglicht auf einfache Weise das Versiegeln unreiften Paletten oder Kartons ohne Spezialwerkzeug. Sie benötigen lediglich eine herkömmliche Lochzange. Das 2-teilige Siegelset besteht aus einem robusten Stanzteil sowie einer kleinen Drahtseilplombe. Beide sind mit der gleichen fortlaufenden Nummer versehen. Das Verschlussiegel kann für Bandbreiten von 6 bis 16 mm verwendet werden.

Merkmale

- leichte Montage
- 6-stellige Seriennummer - für eine einfache Nachverfolgung beim Transport
- Verhinderung von unbefugten Öffnen oder Diebstahl
- für Bandbreiten von 6-16mm geeignet
- unkomplizierte Originalverschlusskontrolle zu Ihrer Transportsicherheit
- sofort sichtbare Manipulationsanzeige

Eine der größten Herausforderungen für Transportunternehmen besteht darin, dem Versender die sichere und vollständige Lieferung der übergebenen Waren zu gewährleisten. Paletten oder Kartons, die mit herkömmlichem Kunststoffumreifungsband gesichert sind, lassen sich ohne großen Aufwand öffnen und können nach unbefugter Entnahme von Waren (Diebstahl) schnell und einfach wieder mit Standardumreifungsband verschlossen werden, wodurch sie in einen vermeintlich originalen Zustand zurückversetzt werden. Umreifungssiegel bieten eine effektive und kostengünstige Lösung, um Manipulationen oder unbefugtes Öffnen Ihrer Sendungen zu verhindern oder zu erkennen. Eine entsprechende Dokumentation, die den Transport begleitet und eine Sichtkontrolle des jeweiligen Verschlussiegels an den verschiedenen Übergabepunkten umfasst, ermöglicht die Identifizierung kritischer Transportabschnitte durch die erkennbare Manipulation des Originalverschlusses.

Seite 1 von 2

Bedienung

Das Palettenverschlussiegel Strap Lock wird unter die gekreuzten Bänder gelegt und umschließt durch Umbiegen der 4 gelochten Schenkelseiten das Umreifungsband. Die nun übereinanderliegenden Löcher ermöglichen das Durchziehen einer kleinen Drahtseilplombe durch das vorher gelochte Umreifungsband.

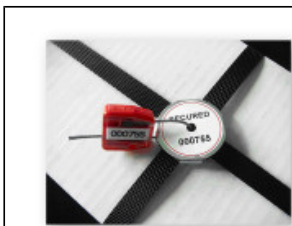
Technische Eigenschaften

Durchmesser Formteil offen	10×9cm
Durchmesser Formteil geschlossen	3,5cm
Material	Stahlblech
Bandbreite	für Bandbreiten von 6-16 mm geeignet
Markierung	Seriennummer

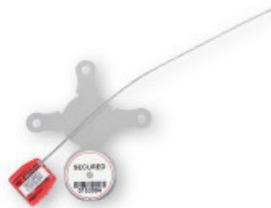
Eine Frage zu "Originalverschlusskontrolle für Ihre unreiften Paletten"

[- Stellen Sie hier Ihre Frage.](#)

Mehr Bilder zu "Originalverschlusskontrolle für Ihre unreiften Paletten"



- leichte Montage
- Seriennummer - einfache Nachverfolgung
- Manipulationsanzeige
- verhindert unbefugtes Öffnen



Verwendbar für Bandbreiten
von 6 bis 16 mm

