



Artikel-Nr.: VER-UMT-01250-500  
Erscheinungsdatum: 2016-09-23

## 25mm | Drahtverschlussklemmen | phosphatiert | CB8

Menge Einheit: Pack	Preis inkl. MwSt.		Preis zzgl. MwSt.	
	Einzelpreis	Grundpreis	Einzelpreis	Grundpreis
ab 1	42,97 €* 0,09 €/Stück*	0,09 €/Stück*	36,10 € 0,07 €/Stück	0,07 €/Stück
ab 2	42,07 €* 0,09 €/Stück*	0,09 €/Stück*	35,35 € 0,07 €/Stück	0,07 €/Stück
ab 3	41,44 €* 0,09 €/Stück*	0,09 €/Stück*	34,82 € 0,07 €/Stück	0,07 €/Stück
ab 6	40,07 €* 0,08 €/Stück*	0,08 €/Stück*	33,67 € 0,07 €/Stück	0,07 €/Stück
ab 12	39,41 €* 0,08 €/Stück*	0,08 €/Stück*	33,11 € 0,07 €/Stück	0,07 €/Stück

Inhalt: 500 Stück/Pack

[zzgl. Versandkosten](#)

ab Lager verfügbar

\* Alle Preise inkl. gesetzl. Mehrwertsteuer, zzgl. [Versandkosten](#) und ggf. Nachnahmegebühren, wenn nicht anders beschrieben

### Produktinformationen "25mm | Drahtverschlussklemmen | phosphatiert | CB8"

## Beschreibung

Unsere phosphatierten Drahtverschlussklemmen sind ideal zum Verschließen von gewebten Polyesterbändern. Das Umreifungsband kann einfach in die Klemme eingefädelt, und mit einem Haspelspanner die gewünschte Spannung erzeugt werden. Die Klemme zieht sich dabei zusammen und hält das Band sicher fest.

Durch die Phosphatierung der Klemmen wird eine feine raue Oberfläche erzeugt, an der das gewebte Band nach dem Spannen einen optimalen Halt findet und nicht abrutscht. Dadurch wird eine sichere und zuverlässige Systemfestigkeit gewährleistet.

## Technische Eigenschaften

Ausführung	<b>phosphatiert</b> Konservierungsschicht aus fest haftenden Metallphosphaten
Drahtstärke	5mm
Typ	CB8
Bruchlast	1470kg

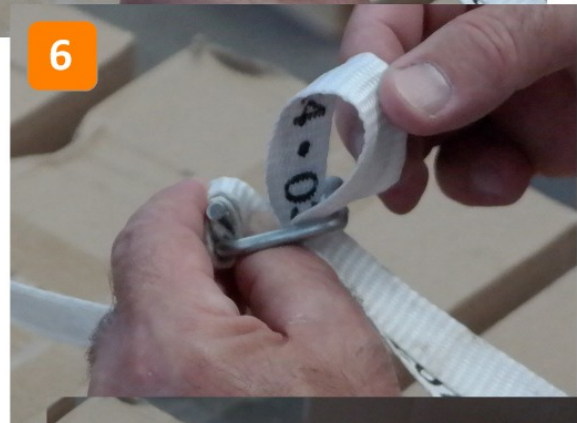
### Kein Durchrutschen des Bandes mit Doppelschlinge und Texstrap-Klammer!

Unsere Klammer hat eine große und eine kleine Öffnung. Halten Sie beim Verarbeiten die Klammeröffnung nach links. Nehmen sie das Band etwa 15cm doppelt und führen es um die Klammer an der großen Öffnung. Schieben sie nun die Schlinge auf den

Seite 1 von 4

Bügel. Ziehen sie schließlich eine einfache Schlaufe um die Klammer über der kleinen Öffnung.

*(Die Fotos dienen ausschließlich der Veranschaulichung der Schlaufenbildung - bei kreuzgewebtem Textilband bitte phosphatierte Klammern verwenden!)*



## Eine Frage zu "25mm | Drahtverschlussklemmen | phosphatiert | CB8"

[- Stellen Sie hier Ihre Frage.](#)

## Mehr Bilder zu "25mm | Drahtverschlussklemmen | phosphatiert | CB8"

