



Artikel-Nr.: GER-VFC-04203

**Kurzbeschreibung:** Tisch-Folienschweißgeräte, Top Qualität, formschönes Design, preiswert

**Erscheinungsdatum:** 2023-02-27

## Impuls-Folienschweißgerät hacona C-Typ

**520,03 €\*** (Netto 437,64 €)

[zzgl. Versandkosten](#)

ab Lager verfügbar

\* Alle Preise inkl. gesetzl. Mehrwertsteuer, zzgl. [Versandkosten](#) und ggf. Nachnahmegebühren, wenn nicht anders beschrieben

### Produktinformationen "Impuls-Folienschweißgerät hacona C-Typ"

Die **hacona** Tisch-Impuls-Folienschweißgeräte werden in verschiedenen Schweißnahtlängen hergestellt. Die Impuls-Folienschweißgeräte C-Typ sind sehr einfach zu bedienen und benötigen nur minimalen Platzbedarf. Die Geräte eignen sich für eine Vielzahl von Verpackungsanwendungen in Produktion, Auftragsabwicklung und Büroumgebung.



### Merkmale

- Impulsschweißprinzip: Der Schweißdraht wird nur dann erhitzt, wenn der Schweißbalken geschlossen ist.
- Schweißt schmalere Verpackungsfolien mit einem breiten Schweißbalken. Es ist keine Einstellung erforderlich.
- Stufenlose Einstellung der Schweißdauer per Drehregler.

### Technische Daten

Maschinentyp    C-220    C-320    C-420    C-620    C-820

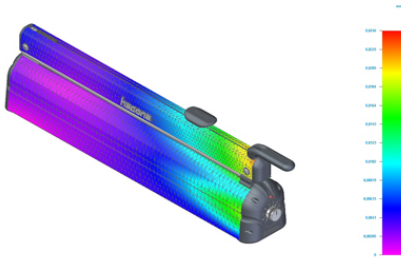
Seite 1 von 6

Schweißnahtlänge (mm)	220	320	420	620	820
max. Folienbreite (mm)	200	300	400	600	800
Schweißdrahtbreite (mm)	2,5				
max. Folienstärke PE (Polyethylen)	200µm				
max. Folienstärke PP (Polypropylen)	200µm				
max. mehrschicht./laminierte Folien	100µm				
Wechselbare Messerklinge	<input type="checkbox"/>				
Schweißverfahren	Impulse - gesteuerte Schweißung				
Einstellbare Schweißzeit	<input type="checkbox"/>				
Schweißtemperatur °C	80 - 160				
Gehäusematerial	Magnesium Aluminium-Profile				
Gehäusefarbe	orange				
max. Leistung (W)	180	218	248	365	468
Leistung im Standby (W)	ca. 2				
Elektrischer Anschluss	230V, 50/60Hz				
Schutzklasse	IP 23				
Geräte - Abmessung (mm)	400×95×300	520×95×300	630×95×300	840×95×300	1030×95×300
Gewicht (kg)	3,3	3,8	4,4	5,10	7,2



## Sehr stabiler Schweißbalken mit Verschlussführung

Unsere NEUE Siegelbalken-Führungstrichtertechnologie ist ein bahnbrechender Fortschritt für das sichere und stabile Schließen des Siegelbalkens. Mit dem speziell entwickelten Schweißbalken-Schließgriff mit Trichterführung können Sie auch sehr lange Schweißbalken (C – 620 und C – 820) problemlos und zuverlässig in die parallele Schließposition bringen. Der Trichter sorgt dafür, dass die gesamte Länge des Schweißbalkens immer genau über dem Schweißdraht positioniert ist. Der Griff der Schweißstange und der Trichter sind aus hochfestem Kunststoff mit Fasertechnologie gefertigt.



## Magnesium-Aluminium Gehäuse

Das C-Typ-Impuls-Heißsiegelgerät verfügt über ein robustes Magnesium-Aluminium-Gehäuse, das eine hohe Festigkeit und eine glatte Oberfläche bietet. Der Impulsschweißdraht ist speziell für eine gleichmäßige und zuverlässige Versiegelung konzipiert. Die Aluminiumrippen im Rahmen sorgen für eine schnelle Kühlung des Schweißdrahts nach jedem Versiegelungsvorgang.

Das Gerät ist in zwei Oberflächenvarianten erhältlich:

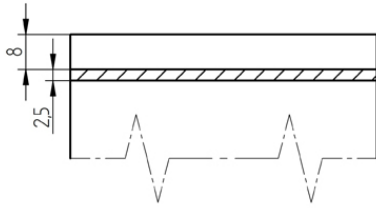
- Pulverbeschichtet – orange (Standard): Geeignet für verschiedene Anwendungen und Branchen.
- Silber eloxiert (Optional): Geeignet für die Lebensmittelindustrie, die Pharmaindustrie und einige chemische Industriezweige. Hinweis: Die Oberfläche ist nicht säurefest!



## Eine Technologie ohne Kompromisse:

Das speziell entwickelte C-Typ-Schweißdrahtspannsystem gewährleistet bei jedem Temperaturniveau eine optimale Schweißdrahtspannung. Denn bei hohen Temperaturwerten verbraucht sich der Schweißdraht. Unser Siegeldraht-Spannsystem ist so konzipiert, dass es bei jedem Temperaturniveau die optimale Spannung liefert und eine freie Bewegung des Siegeldrahtes in Längsrichtung gewährleistet.

Das speziell entwickelte PTFE-Band unterstützt diese Funktion und gewährleistet jederzeit eine freie Bewegung des Schweißdrahtes.



## Impulsfoliensiegeltechnologie

- Energieeinsparung
- Hohes Maß an Sicherheit

Alle unsere C-Typ-Impulsschweißgeräte arbeiten mit einem 2,5 mm breiten Impulsschweißdraht. Die Siegellänge hängt immer von der Größe der Maschine ab. Alle thermoplastischen (heißsiegelbaren) Folien bis zu einer Gesamtmaterialstärke von 200 µm lassen sich problemlos und luftdicht verschweißen. Die gesamte Oberfläche des Schweißdrahtes ist mit PTFE-Band beschichtet. Dadurch wird ein Ankleben des Beutelmateriale am Siegeldraht vermieden.

Die C-Typ-Impulsschweißgeräte verfügen über ein integriertes, speziell entwickeltes Sicherheitsschneidmessersystem. Dieses Schneidmessersystem ermöglicht die Herstellung von Beuteln aus Schlauchfolie oder das Abschneiden der restlichen Folie nach dem Verschließen des Beutels.



## Temperatur- und Zeitkontrolle des Schweißdrahtes

Bei allen C-Typ-Impulsschweißgeräten kann die Schweißzeit von 1 bis 10 eingestellt werden. Eine LED-Leuchte über dem Drehknopf zeigt den aktuellen Status des Impulsschweißgeräts an:

- Folienschweißgerät in Betrieb.
- Nach Einschalten der Maschine wird das LED-Licht gelb. Das C-Typ-Impulsschweißgerät befindet sich jetzt im Standby-Modus.
- Wenn mit der Heißsiegelmaschine gearbeitet wird und eine Versiegelung durchgeführt werden soll, muss die Siegelschiene geschlossen werden. Das LED-Licht wechselt von Gelb auf Rot. Rotes Licht zeigt an, dass die Maschine versiegelt. Nach der eingestellten Zeit stoppt die Versiegelung und das rote LED-Licht wird wieder gelb. Für ein perfektes Versiegelungsergebnis empfehlen wir immer, die Versiegelungsstangen nach Abschluss der Versiegelung noch 1 – 2 Sekunden lang unter Druck geschlossen zu halten.



## Sicherheit

Bei uns hat SICHERHEIT oberste Priorität! Wir bieten höchste Sicherheitsstandards für alle Folienverschleißmaschinen. Alle Maschinen verfügen über ein integriertes Sicherheitsschneidmessersystem, um den Folienrest oberhalb der Versiegelung abzuschneiden.

Das scharfe Schneidmessersystem ist sicher im Aluminium-Siegelbalken positioniert. Dadurch wird sichergestellt, dass sich der Bediener nicht mit dem Messer schneiden oder verletzen kann, bevor es aktiviert wird.

Um das Schneidmesser zu aktivieren, muss der Bediener das Messer nach unten drücken und es entlang der gesamten Schweißbalkenlänge bewegen. Nach dem Loslassen des Messers gleitet es wieder in seine sichere Position zurück.



## Endlose Möglichkeiten im ergonomischem Design.

Jedes C-Typ-Heißsiegelgerät kann mit folgendem Zubehör ausgestattet werden:

- Arbeitstisch
- Filmhalterollen mit Führungsplatten

Das C-Typ-Heißsiegelgerät kann allein als Tisch-Heißsiegelgerät verwendet werden. Durch die Ergänzung der Maschine mit Arbeitstisch oder Folienhalterollen wird ein ergonomische Arbeiten unterstützt. Der Arbeitstisch stützt den Beutel vor der Maschine und gewährleistet eine völlig ebene Fläche zum Ablegen des Produkts.

Die Folienabroller mit den Führungsplatten können Rollen mit verschiedener Breite aufnehmen. Dank der Split-Roll-Technologie ist es möglich, eine Rolle abzuwickeln, ohne dass andere Rollen abgewickelt werden. Die Führungsbleche verhindern, dass schmale Folienrollen verrutschen.

Werden im Verpackungsprozess mehrere Folienrollengrößen verwendet, kann die Maschine problemlos mit einem zweiten Folienabroller erweitert werden.

## Eine Frage zu "Impuls-Folienschweißgerät hacona C-Typ"

[- Stellen Sie hier Ihre Frage.](#)

## Mehr Bilder zu "Impuls-Folienschweißgerät hacona C-Typ"

