



**Artikel-Nr.:** TRP-TLT-00010-010

**Kurzbeschreibung:** Wirksamer Kipp-Indikator für den aufrechten Transport TILTWATCH mit Warntafelkleber DIN A5 / Lieferschein-Aufkleber klein sind im Lieferumfang enthalten

**Freitextfeld 2:** Einfach besser verpacken. TILTWATCH Kippindikator XTR (74x60x5mm) für den Versand.

Selbstklebende Rückseite. Jetzt online bestellen.

**Erscheinungsdatum:**2010-01-01

## TILTWATCH Kippindikator XTR

Menge Einheit: Pack	Preis inkl. MwSt.		Preis zzgl. MwSt.	
	Einzelpreis	Grundpreis	Einzelpreis	Grundpreis
ab 1	23,98 €* 23,98 €	2,40 €/Stück*	20,15 € 20,15 €	2,02 €/Stück
ab 5	23,14 €* 23,14 €	2,32 €/Stück*	19,44 € 19,44 €	1,94 €/Stück
ab 10	21,87 €* 21,87 €	2,19 €/Stück*	18,38 € 18,38 €	1,84 €/Stück
ab 20	20,71 €* 20,71 €	2,08 €/Stück*	17,40 € 17,40 €	1,74 €/Stück

**Inhalt:** 10 Stück/Pack

[zzgl. Versandkosten](#)

ab Lager verfügbar

\* Alle Preise inkl. gesetzl. Mehrwertsteuer, zzgl. [Versandkosten](#) und ggf. Nachnahmegebühren, wenn nicht anders beschrieben

### Produktinformationen "TILTWATCH Kippindikator XTR"

## TiltWatch XTR - Wirksamer *Kipp*-Indikator für den aufrechten Transport

### Beschreibung

Der TiltWatch® XTR stellt eine innovative, kostengünstige Lösung zur Kippüberwachung Ihrer wertvollen Waren während des Transports dar. Er wurde entwickelt, um sicherzustellen, dass Ihre Produkte stets in einer vertikalen Position verbleiben. Mit diesem Kippanzeiger können Sie sicher sein, dass Ihre Sendungen unversehrt und sicher an ihrem Bestimmungsort ankommen.

# SHOCKWATCH® TILTWATCH® XTR

**IF RED INSPECT CONTENTS.  
TIPPING HAS OCCURRED.**

002006



Product of ShockWatch, Inc. | Patent 7.353.615

## Merkmale / Ihre Vorteile

- Lieferumfang: TiltWatch® XTR Indikator, Aufkleber für Frachtpapiere, 3-sprachiger DIN A5-Warnaufkleber „Aufrecht Transportieren“
- Kleber und Kippindikator sind unempfindlich gegenüber Feuchte und Temperaturen von -40°C bis 60°C
- Indikator zeigt Kippung über 83° Neigungswinkel
- Selbstklebende Rückseite
- Fälschungssicher - manipulationssichere Konstruktion mit fortlaufenden Seriennummer
- Verringerung der Schadensentstehung / Reduzierung von Transportschäden / Senkung der Reklamationsrate
- Schnelle Reaktion auf vermeintliche Schäden - Verminderung von Problemen bei Schadensregulierung

## Eignung

TiltWatch XTR ist mit einer Schutzfolie gesichert und kann erst mit/nach Aufbringung am Versandgut ausgelöst werden. Das Indikatorfeld verfärbt sich rot, wenn Ihr kippgefährdetes Produkt mehr als 83° geneigt wurde. Fortlaufende Seriennummern auf dem Kippindikator zum Vermerken auf den Versandpapieren sowie große Warnaufkleber und Lieferpapiere machen eine Manipulation unmöglich. Der Kippindikator ist unempfindlich gegenüber Feuchte, Temperatur und anderen Umweltbedingungen. Durch die selbstklebende Rückseite und zusätzliche Bohrlöcher ist eine dauerhafte Befestigung an der Verpackung gesichert. Mit dem DIN A5 Großaufkleber mit der Signalfarbe rot zeigen Sie dem Transporteur eindeutig die benötigte, erhöhte Sorgfalt während des Transports der Waren zu Ihrem Kunden. Auf diese Weise lassen sich Beschädigungen am Produkt auf dem Transportweg um ein Vielfaches minimieren.

## Bedienung

Kleben Sie den Kippanzeiger senkrecht haltend auf die schmalere kippgefährdete Seite des Packgutes und bringen den Großaufkleber mit dem roten Pfeil nach oben über den TiltWatch-Indikator an. Der Indikator kann zur zusätzlichen Stabilität auch mit Schrauben, Nägeln oder Heftklammern fixiert werden. Bei quadratischen Verpackungen ist es ratsam, zwei Indikatoren im Abstand von 90° anzubringen, um eine durchgehende Überwachung zu ermöglichen. Die Aktivierung findet erst beim

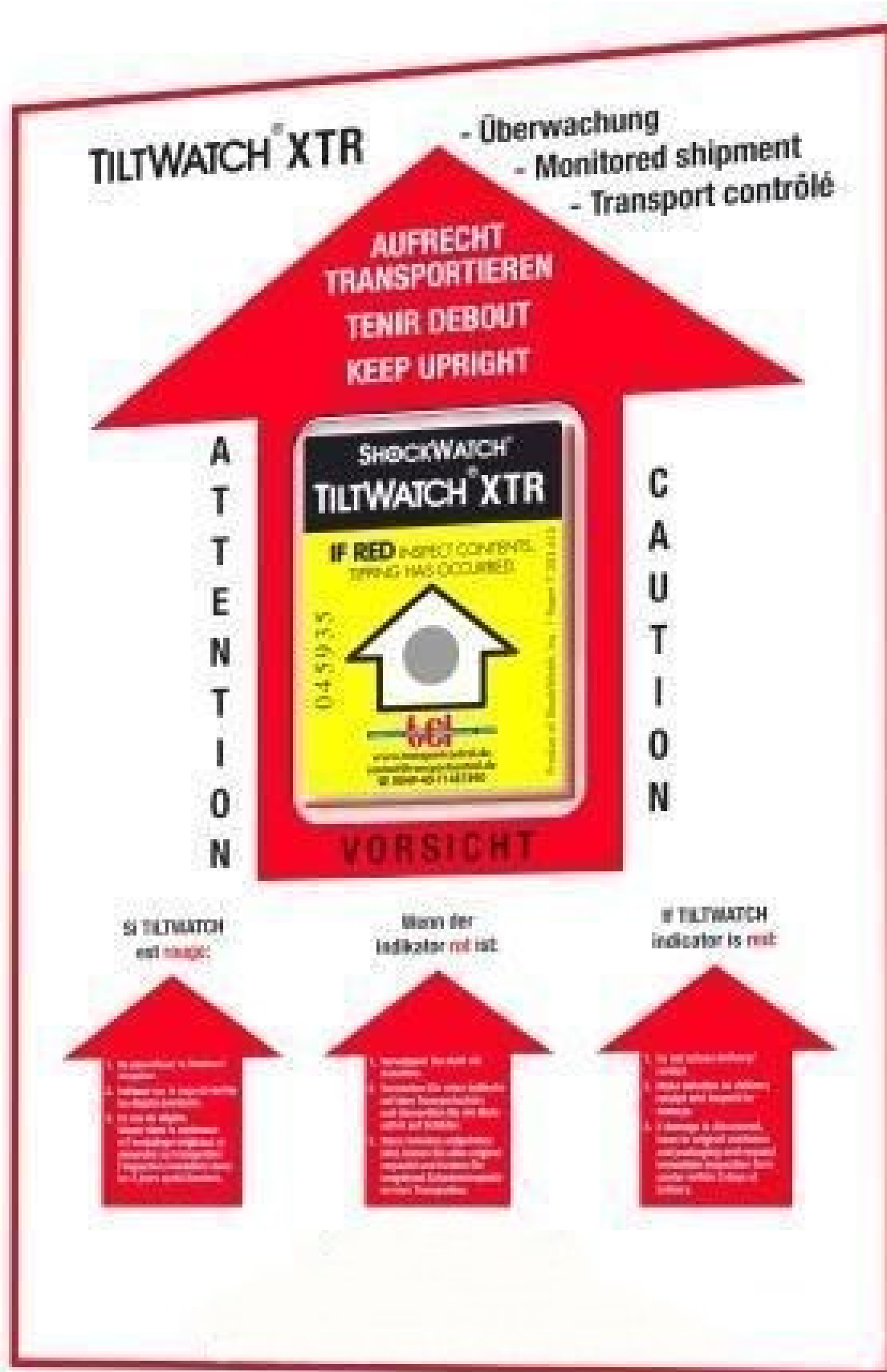
Anbringen statt, was eine sichere Handhabung vor dem Transport sicherstellt.



[Hinweise zur Anbringung und Aktivierung des TILTWATCH](#)

## Schritt für Schritt

1. Anbringung: Positionieren Sie den TiltWatch® XTR sowie den Warnaufkleber außen auf der Verpackung.
2. Übernahme: Der Frachtführer bestätigt bei der Übernahme der Ware die Unversehrtheit des Indikators.
3. Empfang: Der Empfänger kontrolliert den Indikator bei Ankunft und dokumentiert den Status.
4. Inspektion: Bei festgestellten Schäden wird der Spediteur umgehend zur Inspektion aufgefordert.
5. Freigabe: Nach der Überprüfung erfolgt entweder die Freigabe der Ware oder die Bearbeitung des Schadens.



## Technische Eigenschaften

Abmessungen	74×60×5 mm
Arbeitsbereich	-40°C bis +60°C
Genauigkeit	±5° bei 20°C
Material	Kunststoffgehäuse, nicht-magnetischer Metallindikator
Befestigung	selbstklebend
Gewicht	14,2g

## Eine Frage zu "TILTWATCH Kippindikator XTR"

[- Stellen Sie hier Ihre Frage.](#)

## Mehr Bilder zu "TILTWATCH Kippindikator XTR"

